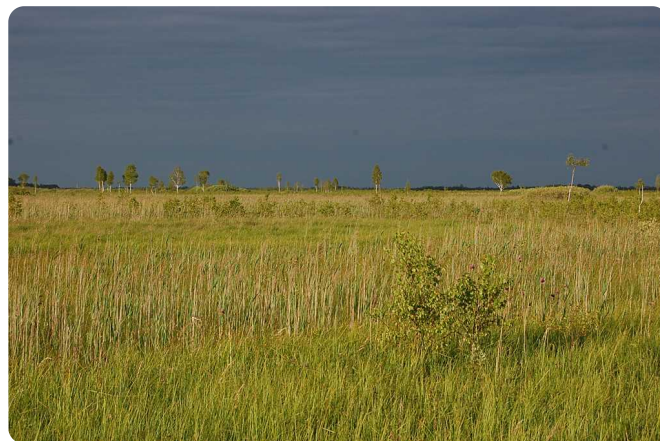


Наименование ТВП: Званец



© В. Малашевич

Код: BY016

Географические координаты: 55°03' N 24°51' E

Административная принадлежность: Брестская область: Дрогичинский район, Кобринский район

Площадь: 16225 га

Критерии: A1, B2, B3

Национальный природоохранный статус: частка тэрыторыі ландшафтны заказнік рэспубліканскага значэння «Званец»

Международный природоохранный статус: ТВП міжнароднай значнасці, утворана ў 1998 годзе. Рамсарская тэрыторыя з 2002 г. (крытэрыі 1, 2, 3)

Общее описание:

Балотны масіў Званец размешчаны ў міжрэччы Дняпра-Бугскага канала і яго прытокаў – Белаазёрскага і Арэхаўскага каналаў. З паўднёвага і паўночна-заходняга боку масіў абмежаваны меліярацыйнымі сістэмамі. Званец – буйнейшае ў Еўропе нізіннае балота мезатрофнага тыпу са шматлікімі адкрытымі мінеральнымі астравамі. Непасрэдна балота, па якім раскіданы астравы розных памераў (ад 0,2 да 10 гектараў), займае 70,2% масіву. На лясы і хмызнякі прыходзіцца 16,2% агульнай плошчы. Параўнанне аэрафотаздымкаў 1950-ых і 1990-

ых гадоў сведчыць аб змяншэнні плошчы адкрытых балот і павелічэнні плошчы лясоў і хмызнякоў.

Вадаёмы з адкрытай вадой прадстаўлены адным возерам і сеткай каналаў. Возера Залескае ў выніку меліяратыўных работ на прылягаючай тэрыторыі моцна абмялела і ператварылася ў дыстрафіруючы вадаём. Дзякуючы значным памерам і размяшчэнню на водападзеле басейнаў Прыпяці і Буга, балотны комплекс уяўляе сабой стабільную экасістэму, якая ў пэўнай ступені не залежыць ад змен на навакольных тэрыторыях. Аснову воднага сілкавання балота састаўляюць грунтовае воды, вясной і восенню нязначную ролю адыгрываюць атмасферныя ападкамі. Істотны ўплыў на гідрарэжым балотнага комплексу аказваюць прылягаючыя да яго меліяратыўныя сістэмы і сетка каналаў, па якіх вада выцякае з балота.

Асноўным відам землекарыстання на тэрыторыі ўгоддзя з'яўляецца сенакос, яго праводзяць амаль на 10% плошчы балотнага комплексу. Мінеральныя астравы выкарыстоўваюцца для вырошчвання прапашных культур, у асноўным, бульбы. Найбольш інтэнсіўна выкарыстоўваюцца усходняя і заходняя часткі балота (апошняя знаходзіцца за межамі запаведнай тэрыторыі).

Флора ТВП разнастайна. Усяго адзначана 664 віда. У межах балота Званец выяўлена 67 відаў вышэйшых сасудзістых раслін, якія патрабуюць розных форм аховы. Большасць з гэтых відаў знойдзена на мінеральных астравах, якія з'яўляюцца сапраўднымі азісамі багацейшай, а часта і проста ўнікальнай флоры сярод аднастайнай расліннасці забалочанай прасторы. На тэрыторыі балота растуць 10 рэдкіх для Беларусі і Еўропы раслінных супольнасцей, раней шырока распаўсюджаных на нізінных балотах Палесся.

Основные биотопы:

Лясы і хмызнякі – 18,1%, нізінныя балоты – 77,4%, лугі – 1,6%, іншыя землі – 2,9%.

Птицы:

Усяго на балоце Званец гняздуецца 110 відаў птушак, 21 з іх занесены ў Чырвоную кнігу Рэспублікі Беларусь. Асаблівае міжнароднае значэнне тэрыторыя мае для захавання, ў першую чаргу, буйнейшай у свеце папуляцыі вяртлявай чаротаўкі *Acrocephalus paludicola* і іншых відаў, якія знаходзяцца пад глабальнай

пагрозай знікнення: вялікага арляца *Aquila clanga*, дупеля *Gallinagomedia*, вялікага кулёна *Numenius arquata*. Акрамя гэтага, на тэрыторыі балота гняздуецца значная колькасць шэрых журавоў *Grusgrus*, звычайных (*Porzana porzana*) і малых (*Porzana parva*) пагонічаў.

Другие группы животных:

На балоце зарэгістравана 32 віды звяроў, 5 - рэптылій, 9 - амфібій, 24 - рыб.

Адзначана 728 відаў членістаногіх. На Званцы упершыню для Беларусі адзначаны павук-аса *Argiopebruennichi*; стракозы *Orthetrumalbistylum* і *Anax parthenope*; матылі *Zygaenaachilleae*, *Z. ephialtes*, *Polyommatuselena*, *Idaeacararia*.

На тэрыторыі ТВП знойдзена 214 відаў гідрабіёнтаў. Сярод іх тры віда занесены ў Чырвоную кнігу Беларусі; 27 відаў знойдзены ўпершыню для тэрыторыі Беларусі.

Состояние редких видов птиц:

Виды	Статус	Количество	Год/период оценки	Точность оценки	Тренды (1995-2011)	Критерий ТВП
Гусь серый <i>Anser anser</i>	гн	15-20 п	2011	Т	↑	
Выпь большая <i>Botaurus stellaris</i>	гн	10-15 с	2011	Т	↓	
Цапля большая белая <i>Casmerodius albus</i>	гн	5-10 п	2011	П	↑	
Черный аист <i>Ciconia nigra</i>	гн	1-2 п	2011	П	↔	
Орлан-белохвост <i>Haliaeetus albicilla</i>	гн	2 п	2011	Т	↔	

Виды	Статус	Количество	Год/период оценки	Точность оценки	Тренды (1995- 2011)	Критерий ТВП
Змееяд <i>Circaetus gallicus</i>	ГН	1-2 п	2000-2004	Т	↔	
Лунь полевой <i>Circus cyaneus</i>	ГН	2-3 п	2000-2004	Т	↔	
Малый подорлик <i>Aquila pomarina</i>	ГН	3-4 п	2000-2004	Т	↔	
Подорлик большой <i>Aquila clanga</i>	ГН	3 п	2010	Т	↑	A1
Скопа <i>Pandion haliaetus</i>	МГ	+	2000-2010	П		
Пустельга обыкновенная <i>Falco tinnunculus</i>	ГН	+	2000-2010	П		
Кобчик <i>Falco vespertinus</i>	МГ	+	2000-2010	П		
Чеглок <i>Falco subbuteo</i>	ГН	2 п	2000-2004	Т	↔	
Погоныш <i>Porzana porzana</i>	ГН	600-1100 с	2011	Э	↓	B2
Погоныш малый <i>Porzana parva</i>	ГН	50-80 с	2011	Э		B3
Коростель <i>Crex crex</i>	ГН	30-40 с	2010	Э	↓	
Журавль серый <i>Grus grus</i>	ГН	20-25 п	2011	Э	↓	
Дупель <i>Gallinago media</i>	ГН	2 с	2010	П	↓	

Виды	Статус	Количество	Год/период оценки	Точность оценки	Тренды (1995- 2011)	Критерий ТВП
Кроншнеп средний <i>Numenius phaeopus</i>	зал	+	2000-2010	П		
Кроншнеп большой <i>Numenius arquata</i>	гн	10-15 п	2010	П	↓	B2
Крочка белошекая <i>Chlidonias hybrida</i>	зал	+	2000-2010	П		
Филин <i>Bubo bubo</i>	гн	1-2 п	2011	Т	↔	
Сова болотная <i>Asio flammeus</i>	гн	> 5 п	2010	П	↓	
Обыкновенный зимородок <i>Alcedo atthis</i>	гн	+	2000-2010	П		
Камышовка вертлявая <i>Acrocephalus paludicola</i>	гн	2033-6974 с	2011	Э	↓	A1
Лазоревка белая <i>Cyanistes cyanus</i>	гн?	0-3 п	2011	П		

Другие редкие и находящиеся под угрозой исчезновения виды:

Звяры: барсук *Melesmeles*, рысь *Lynxlynx*.

Амфібіі: грабенъчаты трытон *Triturus cristatus*.

Рэптыліі: балотная чарапаха *Emys orbicularis*.

Насякомыя: гламерыс звязаны *Glomeris connexa*, каромысел зялёны *Aeschna viridis*, жужаль фіялетава *Carabus violaceus*, жужаль менетрые *Carabus menetriesi*, жужаль бліскучы *Carabus nitens*, плавунец найшырэйшы *Dytiscus latissimus*, падвадзень двухпласы *Graphoderus bilineatus*, мнемазіна *Parnassius mnemosyne*, шашачніца вялікая *Euphydryas maturna*, зеленаватая стрэлка *Coenagrion armatum*, прыгожая нехаленія *Nehalennia speciosa*, сфагнавы вадамер *Gerris sphagnetorum*.

Расліны: венерын чаравічак сапраўдны *Cypripedium calceolus*, зубніца клубняносная *Dentaria bulbifera*, гарычка крыжападобная *Gentiana cruciata*, касач сібірскі *Irissibirica*, тайнік яйцападобны *Listera ovata*, гарлачык белы *Nymphaea alba*, цыбуля мядзведжая *Allium ursinum*, пальчатакарэннік майскі *Dactylorhiza majalis*, шпажнік чарапіцавы *Gladiolus imbricatus*, асака ценявая *Carex umbrosa*, пухірнік ягадны *Cucubalus baccifer*, вярба чарнічная *Salix myrtilloides*, увярэднік скіпетрападобны *Pedicularis sceptrum-carolinum*, ядрушка даўгарогая *Gymnadenia conopsea*, верабейнік лекавы *Lythospermum officinale*, святаяннік чатырохкрылы *Hypericum tetrapterum*, асака дэвела *Carex davalliana*, пылкагалоўнік чырвоны *Cephalanthera rubra*, лопух дуброўны *Arctium nemorosum*, гарычка крыжападобная *Gentianella amarella*, зубнік мяккі *Crepis mollis*, пылкагалоўнік чырвоны *Cephalanthera rubra*, асака балоталюбівая *Carex heleonastes*, падвей стройны *Eriophorum gracile*.

Угрозы:

- Парушэнне гідралагічнага рэжыму балотнага масіву.
- Узворванне глебы на мінеральных астравах, дзе растуць рэдкія віды раслін.
- Скарачэнне сенакашэння з'яўляецца асноўнай прычынай зарастання адкрытых нізінных балот хмызнякамі.
- Няўстойлівае лесакарыстанне. Лесакарыстанне на тэрыторыі заказніка праводзіцца без уліку яго значнасці для захавання біяразнастайнасці.
- Штогоднае выпальванне расліннасці ў вясенні перыяд практыкуецца мясцовым насельніцтвам і наносіць істотную шкоду біялагічнай разнастайнасці. Асабліва буйныя пашкоджанні адбываюцца ва ўмовах сухой вясны і адсутнасці паводак, калі разам з расліннасцю выпальваецца верхні слой глебы, карэнні раслін і гінуць усе насякомыя. На такіх выпаленых балотах і лугах большасць птушак перастае гнездавацца.

Рекомендации по сохранению:

У 2001 годзе распрацаваны план кіравання заказнікам «Званец», які ўтрымлівае рэкамендацыі па вырашэнню большасці пералічаных вышэй праблем. Асноўная ўвага ў плане ўдзелена аднаўленню гідралагічнага рэжыму, правядзенню спецыяльнага лесаўпарадкавання, укараненню прынцыпаў экалагічнага прыродакарыстання.

Источники информации:

Асабістыя паведамленні: Дамброўскі В.Ч., Кальчанка А.І., Левы С.В., Малашэвіч У.У.

План управления республиканским ландшафтным заказником «Званец» (разработан ГНПО «НПЦ НАН Беларуси по биоресурсам», 2009).

Дубовик Д.В., Скуратович А.Н. Болото Званец – уникальный природный комплекс Белорусского Полесья. // Растительность болот: современные проблемы классификации, картографирования, использования и охраны. Материалы международного научно-практического семинара. – Минск: Право и экономика, 2009., с. 156-158.

Скарбы прыроды Беларусі. – Мн.: Беларусь, 2005. – 215 с. (Інфармацыю падрыхтавалі: Вяргейчык Л.А., Грычык В.В., Дамброўскі В.Ч., Дзмітранок М.Г., Дэмангін Л., Казулін А.В., Парэйка А.А., Скуратовіч А.М., Сцепановіч Я.М., Фладэ М.).

Отчет по по НИР на тему «Проведение учётов индикаторных видов животных в заказниках «Споровский», «Званец», «Средняя Припять» и «Простырь». Науч. руководитель Карлионова Н.В., Минск., 2010. – 56 с.

Составители : Кальчанка А.І., Левы С.В.

** Использование размещенной здесь неопубликованной информации для научных публикаций без письменного соглашения ее авторов запрещено. В случае использования части контента или страницы целиком на других интернет-ресурсах, обязательна ссылка на авторов и сайт iba.ptushki.org*